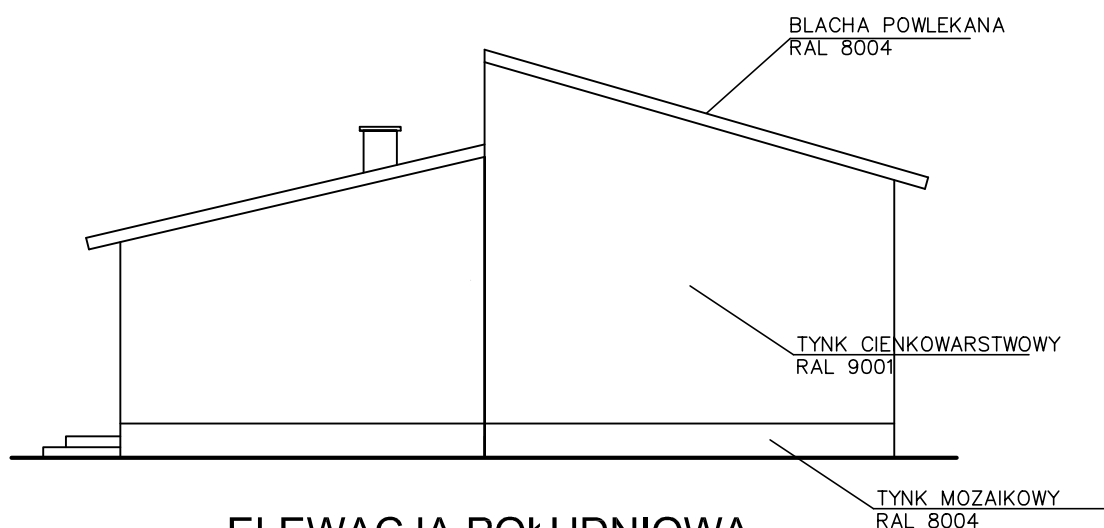


## ELEWACJA PÓŁNOCNA



## ELEWACJA POŁUDNIOWA

### UWAGI:

- pokrycie dachu – blachodachówka RAL 8004
- rynny fi 130 i rury spustowe fi 100 – z blachy powlekanej –RAL 8004
- obróbki blacharskie z bl. powlekanej – RAL 8004
- podbitka dachowa z bl. trapezowej powlekanej – RAL 8004
- okna PCV – kolor biały
- parapety z bl. powlekanej – RAL 8004
- drzwi zewnętrzne – aluminiowe – kolor biały
- cokół – tynk mozaikowy – RAL 8004

Prawa autorskie zastrzeżone. Kopiowanie bez zgody autora zastrzeżone.

 <b>PRACOWNIA PROJEKTOWA EKO-SANEL W SIEDLCACH</b> 08-110 SIEDLCE ul. UNITÓW PODLASKICH 11/64			
NAZWA OBIEKTU	BUDOWA, PRZEBUDOWA I ROZBUDOWA STACJI UZDATNIANIA WODY W JASIONCE GMINA ZBUCZYN.		INWESTOR GMINA ZBUCZYN UL. JANA PAWŁA II 1 08-106 ZBUCZYN
LOKALIZACJA	GMINA ZBUCZYN, MIEJSCOWOŚĆ JASIONKA JEDNOSTKA EWID.:142613_2 ZBUCZYN OBRĘB: 142613_2.0016 JASIONKA, CZĘŚĆ DZ. NR 284.		NR RYS. <b>6/KB</b>
STADIUM PROJEKT ARCHITEKTONICZNO -BUDOWLANY	TYTUŁ <b>OB4 - BUDYNEK TECHNOLOGICZNY ELEWACJE - PROJEKT.</b>		SKALA 1:100
			DATA 07.2025r
PROJEKTANT ARCHITEKTURA	mgr inż. arch. Anna Mikułska	MA/077/04 MA-1706	PODPIS
SPRAWDZAJĄCY ARCHITEKTURA	mgr inż. arch. Małgorzata Szczęśniak	01/LOIA/03 LB-0159	PODPIS